

HONDAKINEN LABORATEGIA



TXINGUDI KO ZERBITZUAK
SERVICIOS DE TXINGUDI

1



Egunero-egunero gure etxean guztiok hondakinak sortzen ditugu. **Zein hondakin sortzen dituzue zuek?** Gogoratu hondakinak etxean, eskolan, kiroldegian... sortzen ditugula.

Ba al dakizue **gutako bakoitzak egunean 0,92 kg hondakin** sortzen ditugula?

Eta zenbat biztanle gara?

IRUN: 63.656 biztanle

HONDARRIBIA: 17.029 biztanle

Orduan, hiri bakoitzean egunero zenbat hondakin sortzen ditugu?

	IRUN	HONDARRIBIA
KILOGRAMO HONDAKIN EGUNEAN		

Baina hori egunekoa da, zenbat egun ditu urteak?
Orduan urteko?

	IRUN	HONDARRIBIA
KILOGRAMO HONDAKIN URTEAN		

Eta guztira bi hiriak kontutan izanik?



Herritarrak geroz eta arduratsuagoak gara eta sortutako hondakinak sailkatu egiten ditugu. Baina ondo egiten al dugu? Zuek sailkatzen al dituzue zuen hondakinak?

ERAKUTSI ZUEN GAITASUNA!

Jarraian agertzen diren edukiontzia ezagunak egiten al zaizkizue? Ba al dakizu zer bota behar den edukiontzi bakoitzean? Idatzi hondakinak ondoan duten laukitxo bakoitzean dagokion edukiontzia zenbakia!



1

Beirazko ontziak



2

Papera eta kartoia



3

Ontzi arinak



4

Organikoa



5

Kafe-kapsulak



6

Oihalak, osagarriak eta pilak



7

Pilak



8

Olioa



9

Errefusa



SIGRE

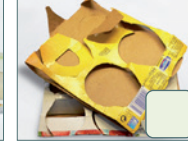
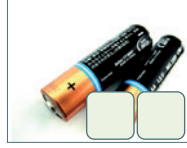
10

Botidak



11

Garbigunea



Ariketa ondo egin baduzue erraza egingo zaizue ondorengo ariketa osatzea.

Osatu esaldiak falta diren hitzekin:



TXINGUDI KO ZERBITZUAK
SERVICIOS DE TXINGUDI

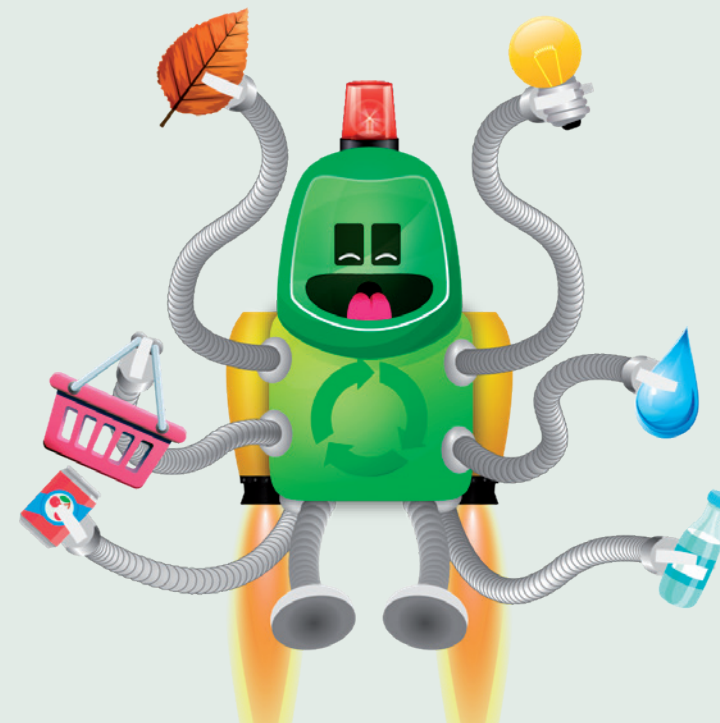
1. Iglu beirazko ontziak soilik utzi behar dira: eta
2. Edukiontzi urdinean, eta utzi behar dira.
3. Edukiontzi horian, plastikozko, eta motako utzi behar dira.
4. Zein garbigune duzue zuen herrian?
5. Mota guztietako edukiontzi hori txikian utzi behar dira, eta sukaldean erabilitako olioak, aldiz, edukiontzi

Idatzi maiztasunez sortzen dituzuen 10 hondakin ezberdin.

- | | |
|---------|----------|
| 1. | 6. |
| 2. | 7. |
| 3. | 8. |
| 4. | 9. |
| 5. | 10. |

Egia da Behe Bidasoako biztanleok geroz eta gehiago birziklatzen dugula. Jakingo al zenuke esaten 2024ko birziklapen tasa zenbatekoa den? Kontsultatu www.txinzer.eus web gunea.

Tasa hau kalkulatzeko hiri, taberna zein komertzio eta industriako hondakin asimilagarriak hartzen dira kontutan.



Ez ahaztu oraindik ere sailkatu eta birziklatu daitezkeen zenbait hondakinek zaborretan bukatzen dutela. Hondakin txikiak sailkatzea ere garrantzitsua da.

Zenbat eta gehiago eta egokiago...
HOBE!