

# EL LABORATORIO DE LOS RESIDUOS



TXINGUDI KO ZERBITZUAK  
SERVICIOS DE TXINGUDI



Diarimente, cada uno de nosotros y nosotras generamos residuos en nuestras casas. **¿Qué residuos generas tú?** Recuerda que generamos tanto en casa, como en la escuela, en el polideportivo...

¿Sabías que cada persona genera **0,92 kg de residuos** al día?

¿Y cuántos habitantes somos?

**IRUN: 63.656 habitantes**

**HONDARRIBIA: 17.029 biztanle**

Entonces, ¿cuántos residuos generamos en cada ciudad al día?

	IRUN	HONDARRIBIA
KILOGRAMOS DE RESIDUOS AL DÍA		

Pero eso en un solo día, ¿y cuántos días tiene un año?

Entonces, ¿cuánto generamos al año?

	IRUN	HONDARRIBIA
KILOGRAMO HONDAKIN URTEAN		

¿Y en total, teniendo en cuenta las dos ciudades?



Somos cada vez más responsables y separamos los residuos que generamos, pero, ¿lo hacemos bien?, ¿recicláis los residuos?

# IDEMUESTRA TU CAPACIDAD!

Jarraian agertzen diren edukiontzia ezagunak egiten al zaizkizue? Ba al dakizu zer bota behar den edukiontzi bakoitzean? ¿Conoces los siguientes contenedores? ¿Sabes que hay que echar en cada uno de ellos? **Escribe en el cuadro que hay al lado de cada residuo el número del contenedor que corresponde.**



1

Envases de vidrio



2

Papel y cartón



3

Envases ligeros



4

Orgánico



5

Cápsulas de café



6

Textiles, complementos y pilas



7

Pilas



8

Aceite



9

Resto



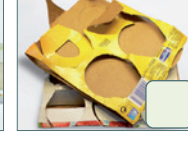
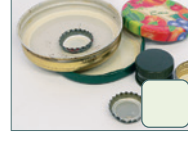
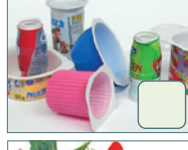
10

Medicamentos



11

Garbigne





TXINGUDI KO ZERBITZUAK  
SERVICIOS DE TXINGUDI

Si lo has hecho bien se te hará fácil el siguiente ejercicio.

**Completa las oraciones con las palabras que faltan:**

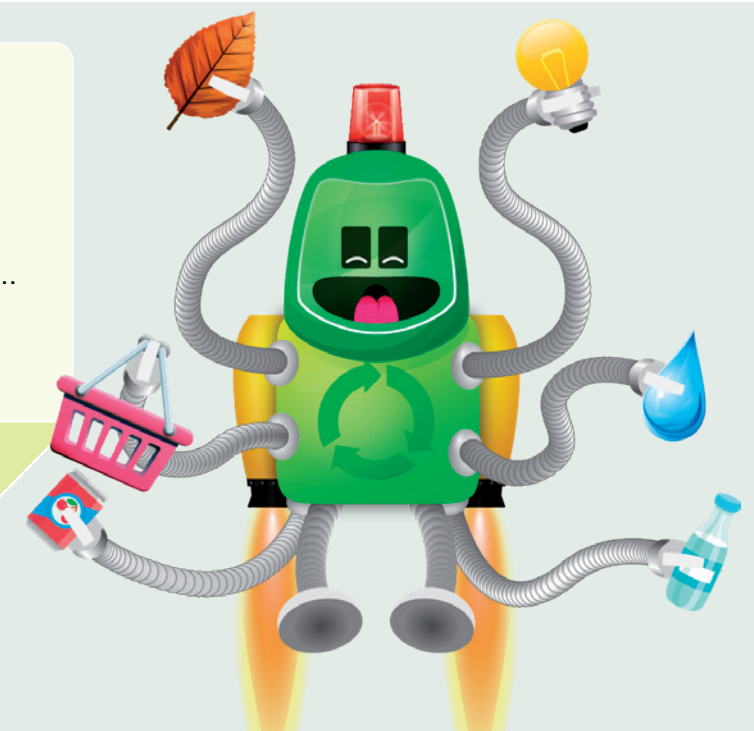
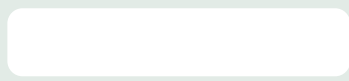
1. En el iglú ..... solo hay que depositar recipientes de vidrio: ....., ..... y .....
2. En el contenedor azul hay que dejar ..... y .....
3. En el contenedor amarillo se depositan los ..... de plástico, ..... y tipo .....
4. ¿Qué Garbigunes tenéis en vuestra ciudad? .....
5. Todo tipo de ..... hay que depositarlas en los contenedores amarillos pequeños.  
El aceite, en cambio, en el contenedor .....

**Escribe 10 residuos diferentes que generes a menudo:**

- |         |          |
|---------|----------|
| 1. .... | 6. ....  |
| 2. .... | 7. ....  |
| 3. .... | 8. ....  |
| 4. .... | 9. ....  |
| 5. .... | 10. .... |

Los habitantes de la comarca del Bajo Bidasoa reciclamos cada vez más. ¿Sabrías decir cuál ha sido la tasa de reciclaje del año 2024? Consulta la página web [www.txinzer.eus](http://www.txinzer.eus)

Para calcular esta tasa se tienen en cuenta los residuos asimilables de la ciudad, la hostelería, los comercios y la industria.



**No olvides que todavía algunos residuos que se pueden separar y reciclar terminan en la basura. Separar también los residuos más pequeños, es muy importante.**

Cuanto más y mejor reciclemos ...  
**¡MUCHO MEJOR!**